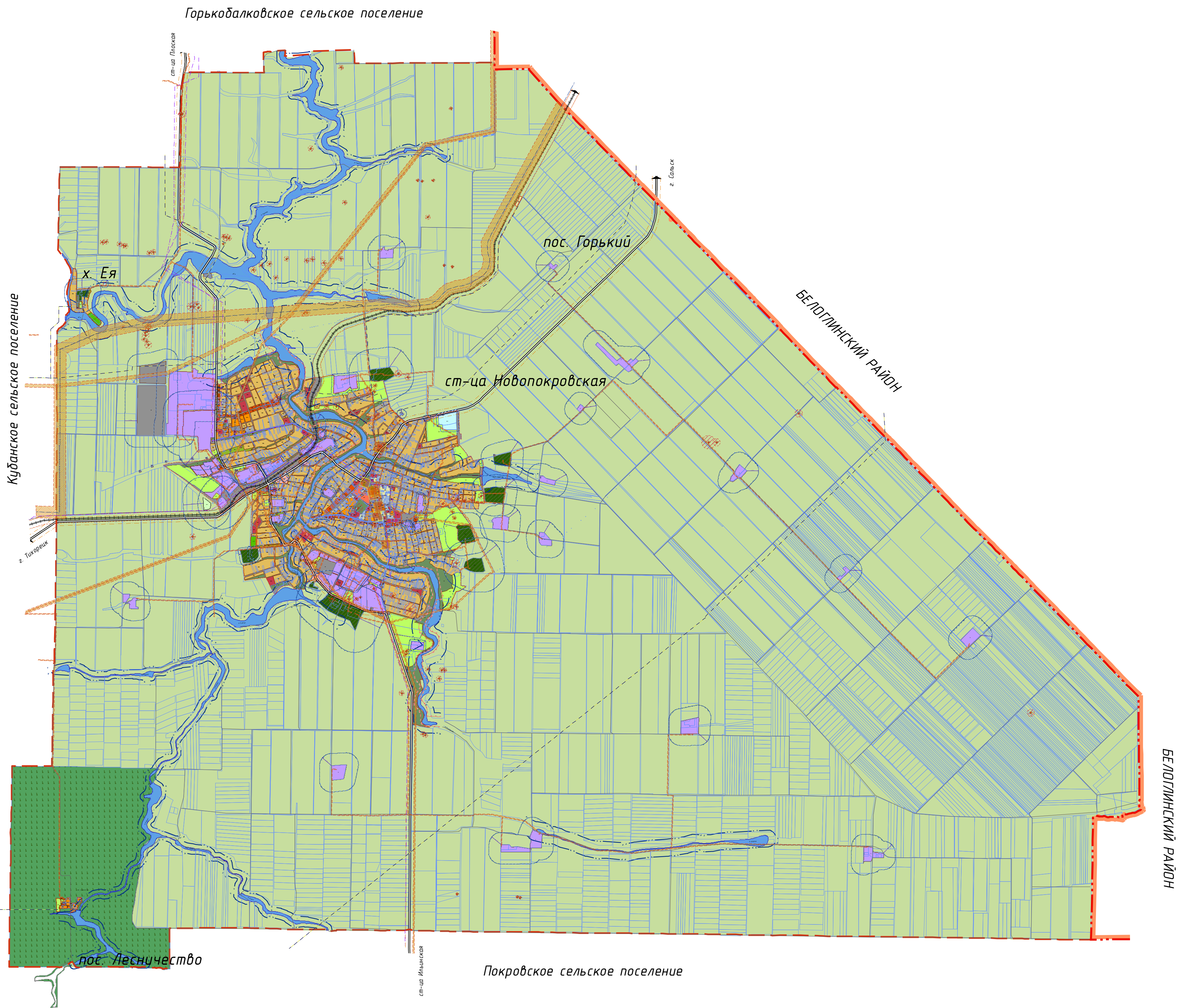


Карта градостроительного зонирования территории  
Новопокровского сельского поселения муниципального  
образования Новопокровский район



Территориальные зоны			
Жилые зоны:		Зоны рекреационного назначения:	
Ж-1А	Зона застройки индивидуальными жилыми домами; Зона застройки индивидуальными жилыми домами с содержанием домашнего скота и птицы;	Р	Зона рекреационного назначения.
Ж-1Б			
Ж-МЗ			
Ж-ЛПХ	Зона застройки малоэтажными жилыми домами;	СН-1 СН-2	Зона кладбищ.
	Зона личного подсобного хозяйства.	СН-2	Зона размещения отходов потребления.
Общественно-деловые зоны:		Зоны военных объектов и иные зоны режимных территорий:	
ОД-1	Центральная зона делового, общественного и коммерческого назначения.	В	Зона военных объектов и иные зоны режимных территорий.
ОД-2	Зона делового, общественного и коммерческого назначения местного значения.		
ОД-3	Зона обслуживания и деловой активности при транспортных коридорах и узлах.		
Производственные зоны:		Иные виды территориальных зон:	
П	Зона предприятий, производств и объектов III, IV, V классов вредности с СЗЗ от 50 до 300 м.		Зона на которую регламенты не распространяются.
Зоны инженерной и транспортной инфраструктур:			
ИТ	Зона инженерно-транспортной инфраструктуры.	А А	
Зоны сельскохозяйственного использования:		Земли лесного фонда	
СХ-2	Зона сельскохозяйственных угодий;		
СХ-1	Зона сельскохозяйственных угодий.		

Условные обозначения:	
	Линия связи существующая
	Охранная зона водных объектов
	Водные объекты
	Санитарно-защитная зона предприятий
	Граница земельных участков
	Проектируемые и существующие газопроводы
	Граница населенных пунктов
	Граница муниципального образования Новопокровский район
	Граница муниципального образования Новопокровское сельское поселение
	Курган
	Охранная зона категорированных дорог
	Категорированные дороги
	Полевые дороги
	Охранная зона памятников археологии
	Охранная зона объектов инженерно-технического обеспечения
	Магистральный нефтепровод
	Зона подтопления Р=1 %
	Охранная зона памятника монументального искусства
	Охранная зона памятника истории
	Охранная зона памятников архитектуры

Изм. №	Изд. №
Подп. и дата	Взам. инв. №
Изм. № подл.	

						Договор № 84 от 03.09.2020				
						Проект внесения изменений в правила землепользования и застройки Новопокровского сельского поселения муниципального образования Новопокровский район				
Изм.	Кол. у.	Лист	№ док.	Подп.	Дата					
Директор		Кузнецов Н.М.				Карта градостроительного зонирования территории Новопокровского сельского поселения муниципального образования Новопокровский район	Стадия	Лист	Листов	
							КГЗ	1	3	
						Карта градостроительного зонирования территории Новопокровского сельского поселения муниципального образования Новопокровский район М 160 000	000 "Земгеопроект"			